



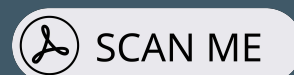
Zubehör

# WARPEL FUTURESAFE 2.0

Kopfstütze und Rückenlehne - patentiertes Sicherheitssystem



[www.warpel.ch](http://www.warpel.ch)



# WARPEL FUTURESAFE 2.0

Kopfstütze und Rückenlehne - patentiertes Sicherheitssystem für Rollstuhlfahrer



Der FUTURESAFE lässt sich platzsparend zur Seite schwenken, wenn kein Rollstuhl transportiert wird.



Mit dem integrierten Schulterstraggurt und dem PROTEKTOR Personen- & Rollstuhlrückhaltesystem ist der Rollstuhlfahrer optimal gesichert.



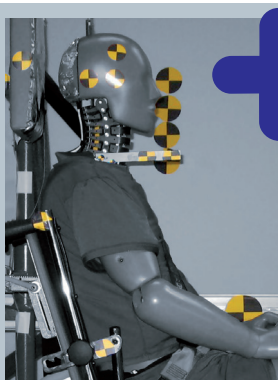
Zusätzliche Kissen für Kopfstütze und Rückenlehne sind optional erhältlich und bieten extra Komfort während der Fahrt.

## DIESE PUNKTE ZÄHLEN

- » FUTURESAFE sorgt für ein Höchstmaß an Sicherheit für den Rollstuhlfahrer. Die Kopf- und Rückenstütze bietet optimale Sicherheit im Falle eines Heckaufpralls und der integrierte Schulterstraggurt bei einem Frontaufprall.
- » Das patentierte System ist sicher und platzsparend zugleich
- » Kopfstütze und Rückenlehne sind individuell einstellbar
- » Mit zwei Handschlaufen sind Kopfstütze und Rückenlehne einzeln leicht schwenkbar
- » Neues Design mit bequemen Polstern, optisch an die Fahrzeugausstattung angepasst
- » Extra Komfort durch Zusatzkissen für Kopf- und Rückenstütze (optional in drei Größen erhältlich)

## TECHNISCHE DATEN

- » Kopfstütze und Rückenlehne geteilt, integrierte Teleskopverriegelung für eine einfache Längeneinstellung, um 180° schwenkbar
- » Höhenverstellbar; passend für alle gängigen Rollstuhltypen
- » Einfache und sichere Bedienung über Seilzugtechnik und Druckknöpfe
- » 20 G Frontcrash geprüfter, integrierter Automatik-Schulterstraggurt
- » 15 G Heckcrash geprüft nach Euro NCAP
- » Gewichtseinsparung von bis zu 15 % (vs. Vorgängermodell)
- » Boden- und Wandbefestigung für Großfahrzeuge verfügbar



**Das Plus an Sicherheit!**

### FUTURESAFE Kopfstütze & Rückenlehne

FUTURESAFE ist sicher, platzsparend und komfortabel zugleich. Ein flexibel anpassbares und patentiertes Sicherheitssystem mit integriertem Schulterstraggurt für den Rollstuhlfahrer.

### PROTEKTOR Personen- & Rollstuhlrückhaltesystem

Das AMF-Brunns Personen- & Rollstuhlrückhaltesystem entspricht den Anforderungen nach DIN 75078 Teil II, ISO 10542

### PROSAFE Kraftknotenadapter

Das Kraftknotensystem garantiert das schnelle und verwechslungsfreie Befestigen des Rollstuhls am Fahrzeugboden. Ein Beckengurt für die Person im Rollstuhl gehört zum System.



www.warpel.ch



## Carrosserie Warpel AG

Warpelstrasse 5  
3186 Düringen  
Telefon 026 492 66 77  
Fax 026 492 66 76  
info@warpel.ch



www.amf-bruns.de



DIN EN ISO 9001  
REG.-NR Q1 0105027